
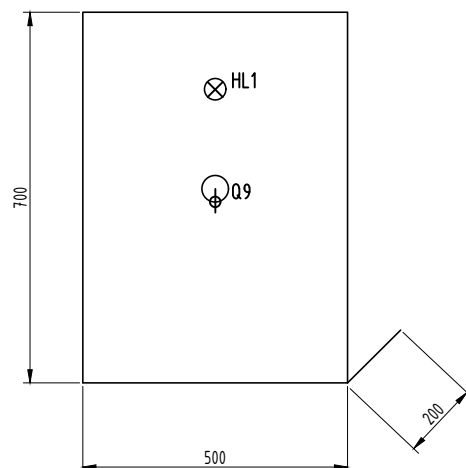


POPIS:	VYPRACOVAL:	KONTROLOVAL:	HIP:	ZPRACOVATEL:	
	R. HORSÁK	ING. P. HORAČEK	ING. JAKUB BURÝ	 EHV projekt s.r.o. Kotojedská 545/17 767 01 Kroměříž tel.: +420 576 776 511 projekce@ehv-projekt.cz	
KRAJ:	ZLÍNSKÝ	OBEC:	KROMĚŘÍŽ	FORMÁT:	5xA4
INVESTOR:	MĚSTO KROMĚŘÍŽ VELKÉ NÁMĚSTÍ 115/1, 767 01 KROMĚŘÍŽ			DATUM:	01/2020
MÍSTO STAVBY:	VÁŽANY U KROMĚŘÍŽE, p.č. st. 681/68			REVIZE:	00
AKCE:	VÝMĚNA VÝTAHŮ DOMOVA SENIORŮ VÁŽANY			STUPĚŇ:	DPS
				MĚŘÍTKO:	-
OBJEKT:	SO 01 SPOLEČENSKÁ ČÁST			ČÍSLO KOPIE:	
OBSAH:	1.4a ELEKTROINSTALACE – SILNOPROUD			ZAK.ČÍSLO:	9120-VYV
OBSAH:	ROZVADĚČ RV1			ARCH.ČÍSLO	ČÍSLO VÝKRESU
				9120-VYV	103
TENTO DOKUMENT JE DUŠEVNÍM VLASTNICTVÍM EHV-PROJEKT s.r.o., MÁ POVAHU OBCHODNÍHO TAJEMSTVÍ PODLE UST. § 17 OBCHODNÍHO ZÁKONÍKU A NESMÍ BÝT BEZ PÍSEMNÉHO SOUHLASU EHV-PROJEKT s.r.o. PŘEDÁN TŘETÍ OSOBĚ, NEBO JINAK ZNEUŽIT.					

ROZVADĚČ RV1



ŠTÍTKY:

HL1 - PŘÍVOD Z RH1 POD NAPĚTÍM
 HL2 - PŘÍVODNÍ PŘÍPOJNICE POD NAPĚTÍM
 HL3 - BYPASS PROPOJEN
 HL4 - PŘÍVOD Z UPS POD NAPĚTÍM
 HL5 - VÝVODNÍ PŘÍPOJNICE POD NAPĚTÍM
 HL6 - PORUCHA SOZ

ROZVÁDĚČ:
 ELEKTRICKÉ NAPÁJENÍ:

POLOHA:
 STUPEŇ KRYTÍ:

BARVA:

DVĚŘE:

VNĚJŠÍ ROZMĚRY: (šířka x výška x hloubka)

VNITRNÍ ROZMĚRY: (šířka x výška)

VÝKLENEK: (šířka x výška x hloubka)

PODSTAVEC:

VNITRNÍ ČLENĚNÍ:

PŘÍVOD:

VÝVODY:

POŽÁRNÍ ODOLNOST:

Oceloplechový, nástěnný
 3NPE ~ 50Hz; 400V / TN-S

na stěně

IP54

RAL 9106-BÍLÁ

Plechové plné, jednokřídlé, levé

500 x 700 x 200 mm

450 x 670 mm

-

-

-

Spodem

Spodem

-

BEZPEČNOSTNÍ TABULKY:

- "POZOR EL. ZAŘÍZENÍ"
- "POZOR! ZAŘÍZENÍ MÁ DVA SÍŤOVÉ PŘÍVODY"
- "POZOR POD NAPĚTÍM I PŘI VYPNUTÉM HLAVNÍM VYPÍNAČI"

SOUSTAVA NAPĚTÍ

3+N+PE AC 50Hz, 230/400V/TN-C/S

OCHRANA PŘED ÚRAZEM EL. PROUDEM DLE ČSN 33 2000-4-41

AUTOMATICKÝM ODPOJENÍM OD ZDROJE V SÍTI TN

POZNÁMKY PRO ZHOTOVITELE ROZVADĚČE:

- TATO PD NENAHRAZUJE VÝROBNÍ DOKUMENTACI ROZVADĚČE

-REZERVY: 10% - PROUDOVÉ QBVODY
 20% - NEOBSAŽENÝCH POZIC
 30% - SVORKOVNICE

-VÝVODNÍ KABELY Z ROZVÁDĚČE BUDOU UKONČENY NA PŘÍVODNÍCH SVORKÁCH
 NAPÁJENÉHO ZAŘÍZENÍ DLE POKYNŮ VÝROBCE

Vypracoval:

Kontroloval: Ing. Pavel Horák

Datum : 2020-01-28

AKCE:

NÁZEV VÝKRESU: ROZVÁDĚČ RV1



A.Č.:

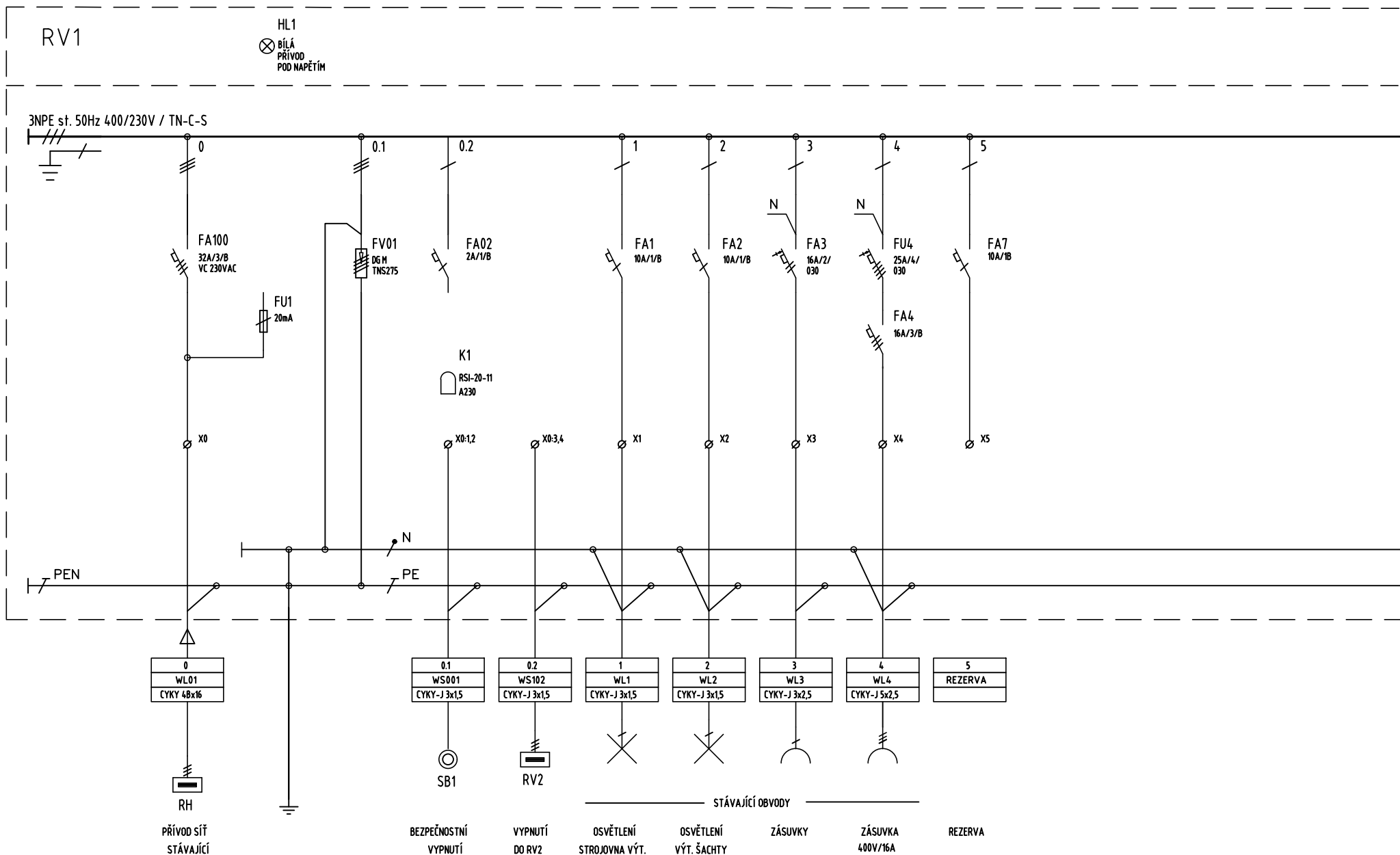
-

Z.C.: 8119-VYV

v.č.: 103

LIST Č.:

2/5



Vypracoval:
Kontroloval: Ing. Pavel Horák
Datum : 2020-01-28

AKCE:
NÁZEV VÝKRESU: ROZVÁDĚČ RV1



A.Č.:

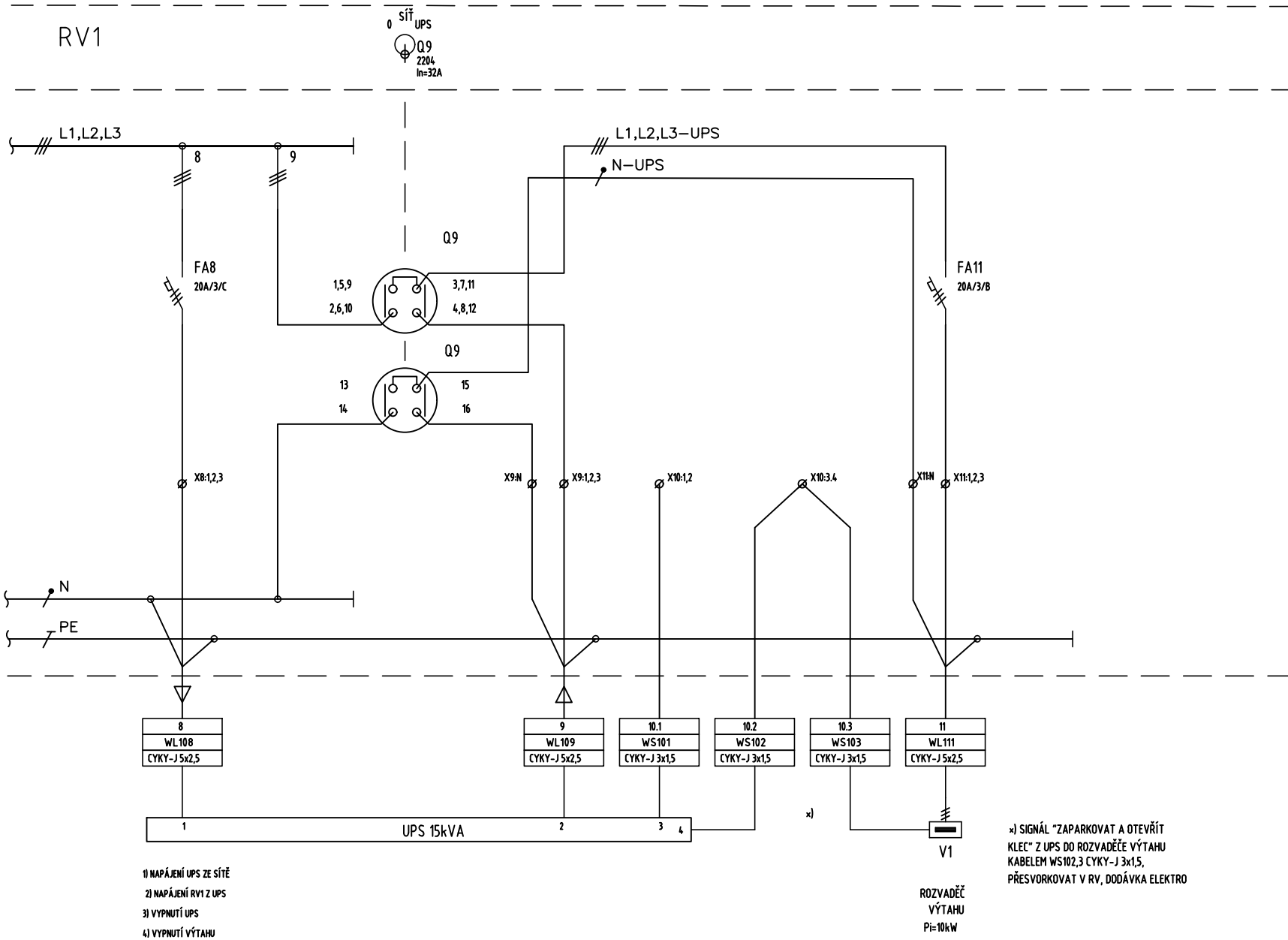
-

Z.C.: 8119-VYV

v.č.: 103

LIST Č.:

3/5



Vypracoval:

Kontroloval: Ing. Pavel Horák

Datum : 2020-01-28

AKCE:

NÁZEV VÝKRESU: ROZVADĚČ RV1



A.Č.:

-

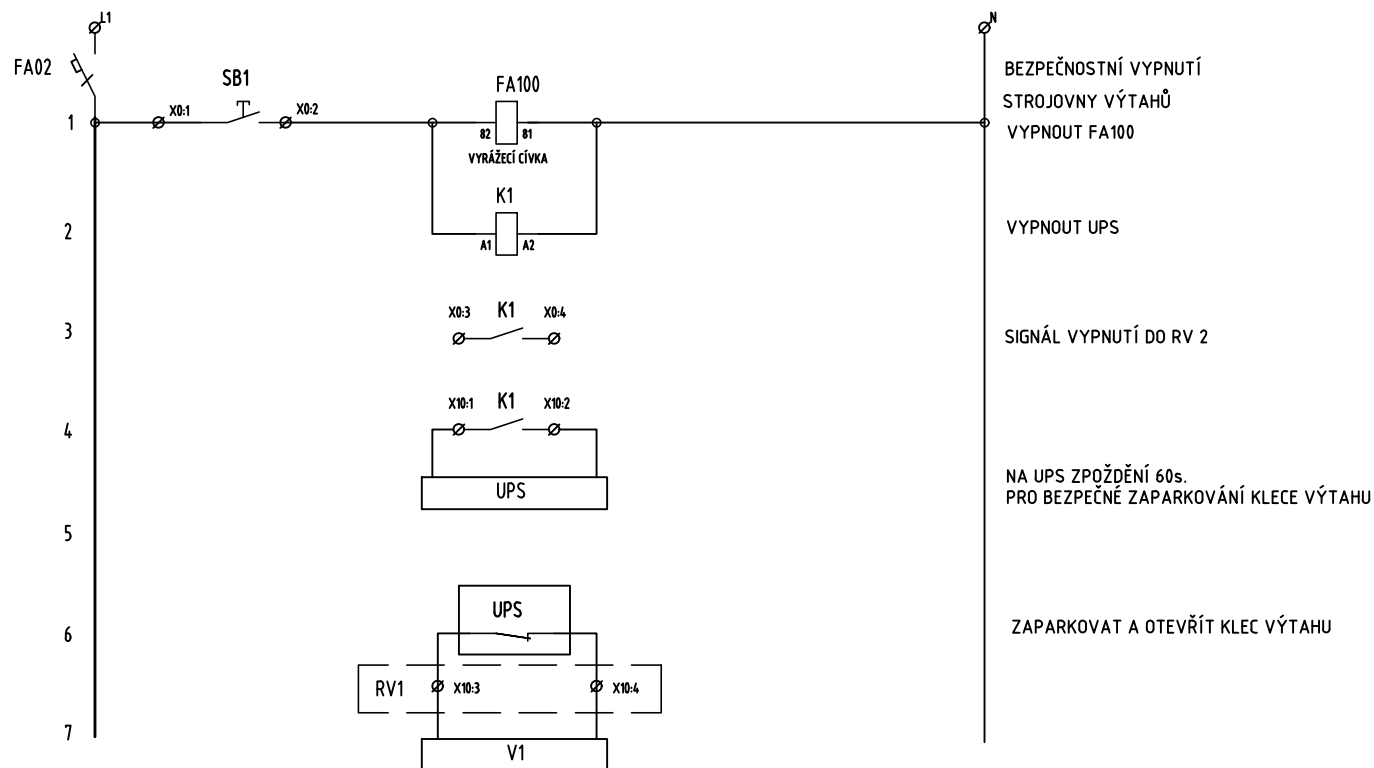
Z.C.: 8119-VYV

v.č.: 103

LIST Č.:

4/5

SCHÉMA VYPÍNÁNÍ STROJOVNY VÝTAHU



BEZPEČNOSTNÍ VYPNUTÍ
STROJOVNY VÝTAHŮ
VYPNOUT FA100

VYPNOUT UPS

SIGNÁL VYPNUTÍ DO RV 2

NA UPS ZPOŽDĚNÍ 60s.
PRO BEZPEČNÉ ZAPARKOVÁNÍ KLECE VÝTAHU

ZAPARKOVAT A OTEVŘÍT KLEC VÝTAHU